



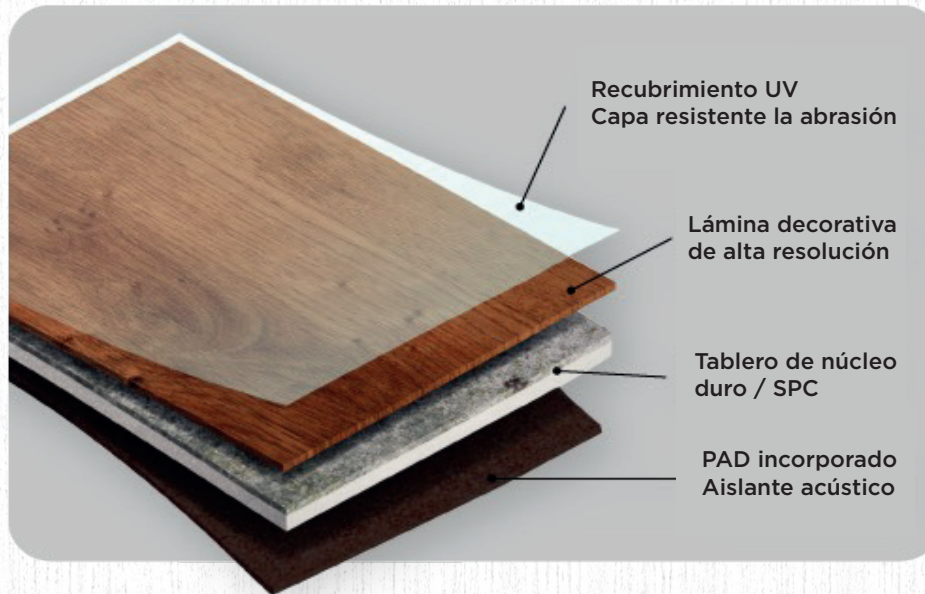
LIGNA

Pisos **SPC**

CARACTERÍSTICAS:



MARCA	Ligna
SUPERFICIE	El piso SPC está compuesto con minerales de piedra en su interior generando una mayor estabilidad dimensional, protección UV en 100% material virgen.
ACABADO	Mate.
SUPERFICIE	Texturado.
TRANSITO	Alto. Para uso en áreas comerciales, dormitorio, sala, cocina, oficinas, restaurantes.
CAPA DE DESGASTE	0.5 mm
SISTEMA DE ANCLAJE	Tipo Click
MEDIDA DE LAS TABLAS	18.3x122 CM
ESPESOR	5 MM (Incluye 1mm de espuma IXPE)
RENDIMIENTO POR CAJA	2.23 M2
PESO POR CAJA	18.50 KG
RESISTENCIA AL IMPACTO	40.0-45.0 J/m, Julios / Metro, NTC 369
RESISTENCIA A LA TENSIÓN	40.0-45.0 Mpa, Megapascales NTC
INFLAMABILIDAD	-20°C 10 hrs No pierde elasticidad
ORIGEN	Fabricado en China
GARANTÍA	10 años por defecto de fábrica.
PRODUCTOS (CÓDIGOS)	111457, 111458, 111459, 111460, 111461
OBSERVACIONES	Variación de tono alto

COMPOSICIÓN:


CHARACTERISTICS	TEST METHOD	RESULT
Surface treatment		UV
Dimension	EN427	5mm
Dimension stability	ISO23999:2008	Shrinkage \leq 0.07%, curling \leq 1mm
Dynamic coefficient of friction	EN 14041:2004/AC:2006	Passed
Formaldehyde Emission	EN717-1:2004	Passed
Water tightness test	EN14041:2004/AC:2006 & EN13553:2017 Annex A	Passed
Fire classification	EN 13501-1:2007+A1:2009	Class Bfl
Thermal conductivity	EN 14041:2004/AC:2006 & EN12667:2006	Passed
Phthalates content	EN 71-3:2013+A2:2017	Passed
VOC	ASTM Standard D 5116-06 and ISO 16000-9:2011	Passed
Airborne sound transmission loss	ASTM E90-09/ASTM E413-10	Passed
Impact insulation class	ASTM E989-06(2012)	Passed
Resistance to staining	ISO 26987:2008	Not affected
Effect of a castor chair	ISO 4918:2016	No visible damage
Pentachlorophenol (PCP)	EN14041:2004 ANNEX B & EN 12673:1999	Not Detected

CERTIFICACIONES:



VENTAJAS:

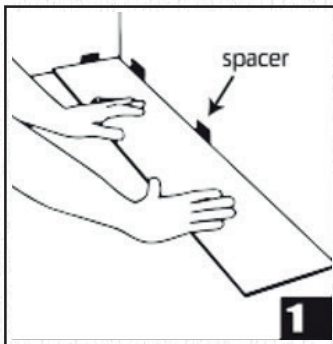
- 100% Impermeable
- 100% Producto sostenible con el medio ambiente.
- Aislante Acústico y térmico Garantizados.
- Micro bisel a los 4 lados
- Sistema de clic para rápida y fácil instalación.
- Lámina decorativa de alta definición.
- Estable en climas Cálidos.
- Fácil uso, mantenimiento y limpieza.
- Inmune a plagas.
- No propaga Llama - Ignífugo.



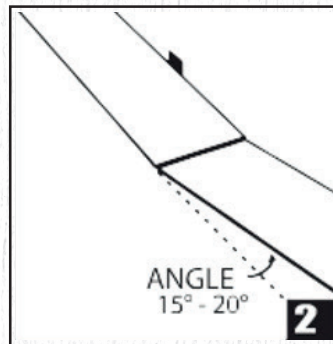
CONSIDERACIONES GENERALES

- La instalación del vinílico SPC deberá ser de forma flotante. No se requieren adhesivos para la instalación, el montaje es ensamblando mediante el sistema click, en caso de ser necesario se puede utilizar un martillo de goma, con precaución de no romper el click de ensamble.
- Este producto está hecho para ser instalado en espacios interiores, en ninguna circunstancia en espacios exteriores y sin protección, o a la intemperie (terrazas, patios, etc.).
- Previo a proceder con la instalación se recomienda inspeccionar las tablas a la luz del día para detectar fallas visibles, sino está satisfecho con el producto, no corte ni instale las piezas y evitar dañar las cajas. Contáctenos inmediatamente al área de servicio atención al cliente.
- Se aconseja considerar un porcentaje de pérdida del producto adicional al metraje real de instalación, debido a cortes necesarios en la instalación y reposiciones que pueda requerir a futuro. Por lo general el porcentaje de pérdida se considera entre un 10% a 12%.
- Las condiciones existentes del nivel de la superficie deben estar dentro de un nivel aceptable, con un nivel de tolerancia de sólo 1mm. De lo contrario, esto producirá altibajos entre las placas de vinilo y un efecto de ondulación después de la instalación.
- La losa debe estar nivelada y sin rastros de humedad.

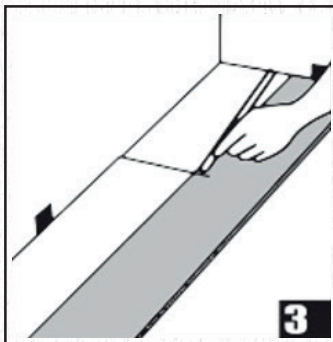
INSTALACIÓN:



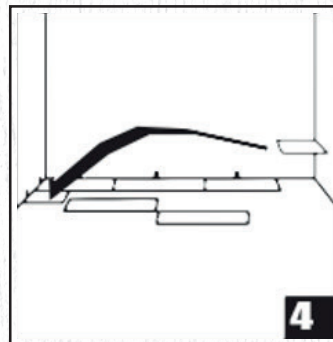
Empiece por una esquina. Primero coloque la placa con el lado de la lengüeta de cara a la pared. Use espaciadores para mantener un espacio de expansión de 2-3 mm entre la pared y el suelo.



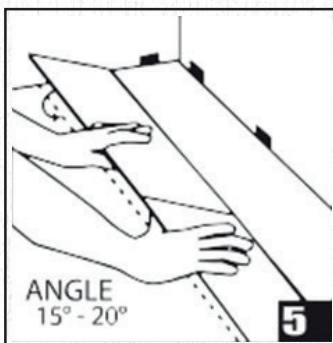
Inserte la lengüeta del extremo de la segunda placa en la ranura del extremo de la primera en un ángulo de 15° a 20°. La placa encajará en su lugar al descenderla. Alinee cuidadosamente los bordes. Las placas deben estar planas en relación al suelo.



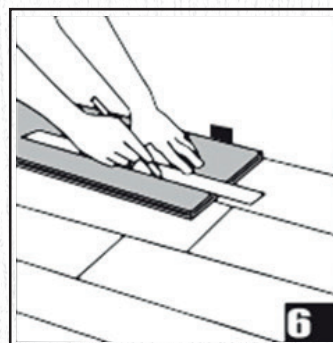
Para comenzar la segunda fila, monte su fila entera en el subsuelo antes de unirla a la primera fila. Para unirla, inclínala y empume la lengüeta lateral en la ranura lateral de la primera fila en un ángulo de 15° a 20°. Bájela y encájela en su lugar cuidadosamente los bordes superiores. Continúe colocando las placas restantes de la misma forma.



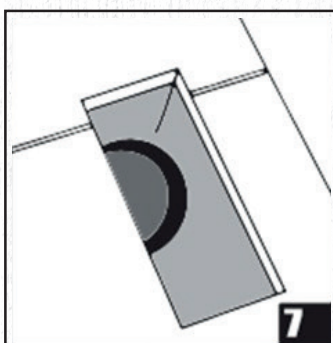
Para ajustar la fila final, ponga una placa boca arriba en el suelo según el diagrama, con el lado de la lengüeta cerca de la pared. Coja otra placa y colóquela justo encima de la fila anterior, y úsela a modo de regla. No olvide dejar espacio para los espaciadores. Corte la placa y colóquela en su lugar.



Para la última placa de una fila, gire toda la placa a su cara inferior, y colóquela junto a la fila. Mida y marque la longitud requerida. Utilice una regla y un cutter pra marcar la placa y sepárela. Insértela como se muestra en el diagrama anterior.



Empiece la fila siguiente con la última pieza cortada desde la fila anterior para escalonar el diseño.



Para las rejillas de la calefacción requieren un espacio de expansión. Primero corte la placa según la longitud correcta. Coloque la placa cortada en su posición real y utilice una regla para medir las áreas a cortar, y márkuelas. Corte los puntos marcados, dejando la distancia de expansión necesaria.



La separación entre la parte inferior de una puerta y el suelo de vinilo debe ser de 1 cm de altura. Para recortar los marcos de las puertas. Para recortar los marcos de las puertas, use una placa boca abajo. Colóquela junto al marco de la puerta según el diagrama. Utilice un serrucho y corte la altura necesaria para que las placas puedan deslizarse fácilmente por debajo del marco.

LIMPIEZA, CUIDADO Y MANTENIMIENTO

- Evite la exposición a periodos largos de luz solar directa.
- NO usar productos corrosivos, aceites o derivados del petróleo ya que pueden provocar manchas en la superficie.
- Para la limpieza diaria, barra o aspire con accesorios de cerdas suaves.
- No utilice detergentes agresivos o productos químicos en el piso ni herramientas de restregado abrasivo.
- El piso vinílico SPC es 100% resistente al agua, pero en caso de derrame de líquidos, limpie lo más pronto posible para evitar filtraciones hacia la losa.

