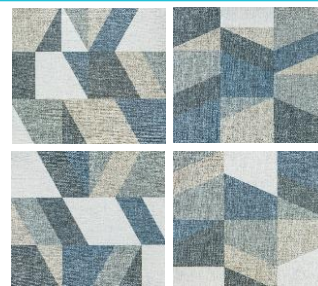


Tacos  
15x15

deco  
Arte  
FICHA TÉCNICA

CELIMA  
DECOCERÁMICA

<b>MODELO:</b>	TACO OXFORD GRIS
<b>FORMATO:</b>	15x15
<b>ESPECIFICACIÓN:</b>	ISO 13006:2018 - GRUPO B11b - Anexo K - Modular (M) - GL
<b>SERIE:</b>	DECORADOS
<b>ACABADO:</b>	MATE (INTERFAZ BRILLO)
<b>SUPERFICIE:</b>	LISO
<b>DIMENSIONES:</b>	148 mm x 148 mm x 8 mm
<b>NÚMERO DE CARAS:</b>	4



Ref: 110016725

	NORMA		REQUISITO	RESULTADO
CARACTERÍSTICAS FÍSICAS	ISO 10545-2	Dimensiones Largo y Ancho (% - mm)	± 0,6 % / ± 2,0 mm	Cumple
	ISO 10545-2	Espesor (% - mm)	± 5,0 % / ± 0,5 mm	Cumple
	ISO 10545-2	Rectitud de lados (% - mm)	± 0,5 % / ± 1,5 mm	Cumple
	ISO 10545-2	Rectangularidad (% - mm)	± 0,5 % / ± 2,0 mm	Cumple
	ISO 10545-2	Curvatura Lateral / Central / Alabeo Diagonal (% - mm)	± 0,5 % / ± 2,0 mm	Cumple
	ISO 10545-2	Calidad de la Superficie (%)	Mín. 95% de baldosas libre de defectos visibles a 1 m de distancia que afecte un área importante de la baldosa	Cumple
PROPIEDADES FÍSICAS	ISO 10545-3	Absorción de Agua (%)	6% < E <sub>v</sub> ≤ 10% Máximo individual 11%	6% < E <sub>v</sub> ≤ 10%
	ISO 10545-4	Resistencia a la Rotura (e ≥ 7,5 mm) (N)	Mín. 800 N	≥ 800 N
	ISO 10545-7	Resistencia a la Flexión (e ≥ 7,5 mm) (N/mm <sup>2</sup> )	Mín. 18 N/mm <sup>2</sup>	≥ 18
	Tráfico	Grado de Resistencia al tránsito	Reporte de CU	II
	ANSI A137.1	Coefficiente de Fricción Dinámico en húmedo	Determinado por el fabricante	DCOF ≥ 0,42
PROPIEDADES QUÍMICAS	ISO 10545-11	Resistencia al Cuarteo (Trizadura)	Requerido	Cumple
	ISO 10545-14	Resistencia a los Agentes Manchantes	Mín. Clase 3	Cumple
	ISO 10545-13	Resistencia a los Ácidos y Álcalis de Baja Concentración Resistencia a los Ácidos y Álcalis de Alta Concentración	Método de ensayo disponible Método de ensayo disponible	Cumple Cumple
EMBALAJE	ISO 10545-13	Resistencia a los productos de uso doméstico	Mín. B	Cumple
	Embalaje:		Piezas por caja	36 piezas
			m <sup>2</sup> por caja	0,79 m <sup>2</sup>
		Peso seco máx. por caja	13,45 kg	
		Cajas por pallet	36 cajas	
INSTALACIÓN Y USO	Enchape:	Pegamento y fragua para cerámicos / Junta recomendada 6 mm / Traslape máx. 1/4 del largo de la pieza. (Ref. 20x60 y 30x60: 15cm). Antes de instalar verifique que todas las cajas sean del mismo Tono y Calibre.		
	Limpieza profunda:	Condiciona y/o según requerimiento, limpiador ácido diluido con agua (1:10) / Agua y detergente neutro.		
	Mantenimiento:	Agua y detergente neutro / No aplicar ceras ni selladores / Proteger los ingresos con felpudos.		
CELIMA	Producto fabricado en Perú, por Cerámica Lima S.A. según requisitos de la INTERNATIONAL STANDARD ISO 13006:2018.			
	"Ceramic Tiles - Definitions, Classification, Characteristics and Marking", Annex K (Normative), Table K.1, Dry-pressed ceramic tiles. 6% < E <sub>v</sub> ≤ 10%, Group B11b.			
	Las dimensiones, el tono y el peso de las piezas presentan variaciones normales por el proceso de cocción.			
CERTIFICACIONES	<b>18 de octubre de 2023</b>			
	   			
	<p>www.tuv.com ID 9108646499</p> <p>Registro N° LE - 171</p>			